

ARDÈCHE

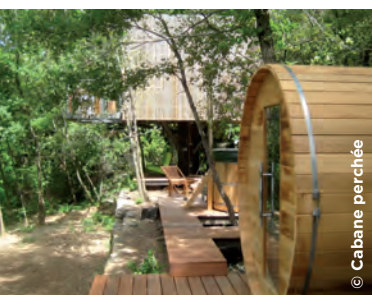
*À rêver**

ARDÈCHE
INFOS PRESSE

Printemps 2014

Bien-être

DORMIR DANS UN NID D'OISEAU

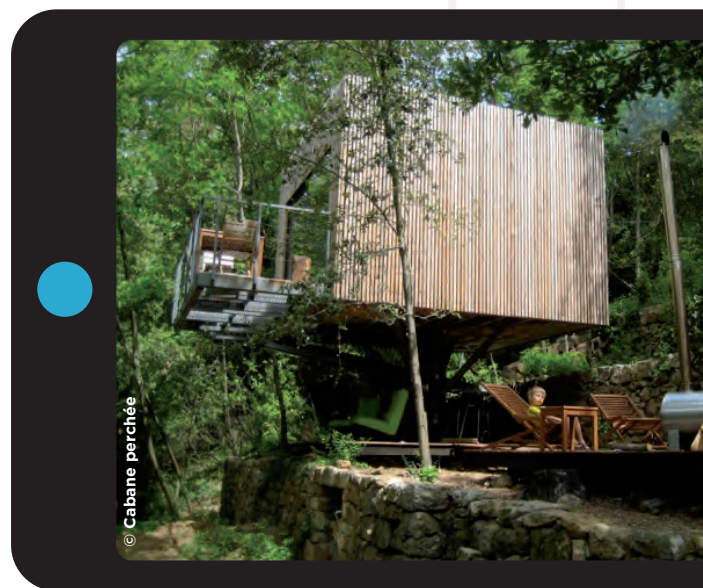


© Cabane perchée



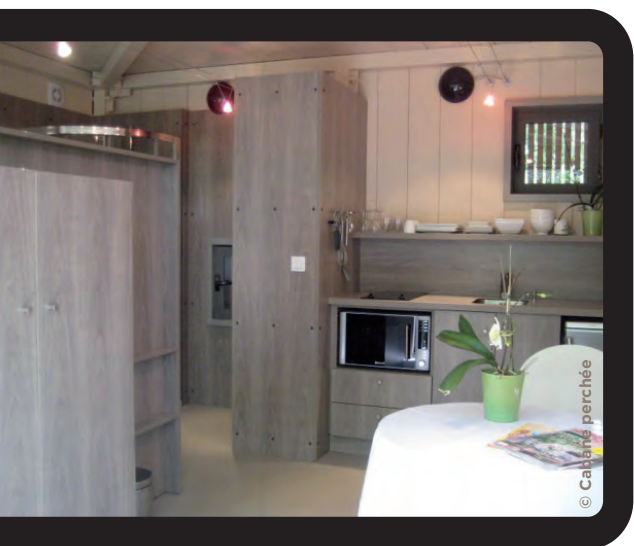
© Cabane perchée

Architecte d'intérieur, Koen Pinnoo avait un rêve : construire une cabane toute en bois au milieu de la forêt. C'est chose faite. Campée sur ses pilotis, avec pour seul décor, chênes, pins, acacias, sa cabane perchée est une invitation à farnier. Une jolie terrasse, un coin cuisine, une salle de bain... rien ne manque au confort des hôtes surtout lorsque l'on sait que juste à côté les attendent un sauna et un bain nordique fabriqués tout de bois eux aussi. Mais la nouveauté de l'année, celle qui va résolument inciter à rêver et à se délasser, c'est incontestablement son nid d'oiseau. Posée en pleine nature sur un gros rocher qui servait autrefois d'abris à un berger, une structure métallique soutenant un filet façon catamaran invitera à passer des nuits à la belle étoile. En toute simplicité, on se laissera alors bercer par le bruit du vent. Juste pour le plaisir d'être en osmose avec la végétation environnante.



© Cabane perchée

A partir de 200 € les deux nuits dans la cabane pour deux. Petits déjeuners compris.
A partir de 50 € la nuit pour une nuit dans le « Nid d'oiseau »



© Cabane perchée



© Cabane perchée

i Cabane Perchée - Koen Pinnoo
Basse Hironde - 07110 Vinezac
Tél : 04 75 88 93 60

www.cabane-perchee.com

////////////////////

Sommaire

- BIEN-ÊTRE** 1
Dormir dans un nid d'oiseau
- COUPS DE CŒUR** 2
Izo, la Dame du fer
Phillipe Roux, par amour des canyons
- GASTRONOMIE ET TERROIR** 3
La truffolle, à Saint-Alban-d'Ay
Domaine Barou, passion terroir
- ENVIE D'ÉVASION** 4
Virée au pays du vent
Sur les routes de l'Ardéchoise...
- ACTU - RDV SYMPA** 4



www.ardeche-guide.com

ardèche
TOURISME

Coups de cœur...



ISABELLE GRASSET, LA DAME DU FER

Appelez-la Yzo. En clin d'oeil à son métier d'hier où elle était responsable qualité au sein d'une importante entreprise, Isabelle Grasset a choisi ce pseudo pour aborder sa deuxième vie. Une deuxième vie qui lui fait quitter Paris en 2001 pour venir s'installer en Ardèche et travailler de ses mains, la matière. A Jaujac, dans son atelier, elle commence à sculpter la terre puis le bois avant de s'attaquer au métal. « J'ai toujours eu cette envie au fond de moi. J'ai eu le déclic lorsque j'ai utilisé pour la première fois, le chalumeau. Le métal était alors malléable, je pouvais enfin livrer mes émotions profondes » explique l'artiste. L'artiste oui car à côté des meubles et luminaires qu'elle fabrique, elle exprime de plus en plus sa sensibilité à travers des sculptures. Silhouettes longilignes, formes épurées, ses œuvres parlent de l'impact de l'homme sur la nature. Ses sources d'inspiration ? Le quotidien, les relations humaines, l'impérialisme de l'homme sur son environnement... Des thèmes que l'artiste forgeronne aborde, son marteau à la main, son enclume jamais loin.



i Yzo Forgeronne
Isabelle Grasset
Le Chambon - 07380 Jaujac
Tél : 06 78 54 56 81

www.yzo-forgeronne.com



PHILIPPE ROUX, PAR AMOUR DES CANYONS

A 41 ans, Philippe Roux est de ces hommes qui savent communiquer leur passion. Guide spéléo et canyoning, il a créé en 2009, la base Canyon de la Besorgues, un lieu où l'on vient en famille profiter des eaux fraîches de la Besorgues mais aussi des terrasses aménagées pour se détendre tout simplement en attendant les siens partis sauter dans les piscines naturelles. Si la descente complète prend près de 3 h, un nouveau parcours permettra cette année en une heure, de s'adonner au plaisir du canyoning. « Nous avons aménagé une tyrolienne qui va permettre d'accéder au canyon plus rapidement et de profiter pleinement du plongeur de 5 m ainsi que du grand toboggan facilitant le passage de la dernière cascade » explique Philippe Roux avec enthousiasme. Son but ? Offrir une journée de plaisir intégral. Pour cela, il a construit cette saison un abri pour s'équiper et de se déséquiper au chaud mais aussi un spa, un sauna où venir se délasser après avoir descendu le canyon.

Compter entre 22 et 46 €
en fonction de la formule choisie

i Base Canyon de la Besorgues
Philippe Roux
Quartier Labro
07600 Labastide sur Besorgues
Tél : 04 75 38 67 37 / 07 86 22 78 45

www.canyon-besorgues.com //





Gastronomie ET *terroir*

LA TRUFFOLIE

Ouvert en décembre dernier, ce restaurant a fait de la pomme de terre son symbole. Mais attention pas n'importe quelle pomme de terre, la truffolle, une variété introduite à St Alban d'Ay par Pierre Sornas, un moine franciscain en 1540, soit bien avant Parmentier. Déclinée sous forme de gratin, purée et autres petits plats, la truffolle accompagne aujourd'hui les menus concoctés par Yann Couder. Dans leur établissement tout en vieilles pierres, installé au cœur du village, Isabelle et Yann régaleront de truffade ardéchoise, un plat à base d'oignons, lardons, tome de vache et pommes de terre ou encore d'un éventail de magret de canard et de son écrasé de pomme de terre au jus de Rasteau... Frais, de saison, chaque produit est là pour sublimer une variété de pomme de terre aujourd'hui encore cultivée dans cette région d'Ardèche Verte.



Menu à partir de 13 €



La Truffolie - Isabelle et Yann Couder
Le Village - 07790 St Alban d'Ay
Tél : 04 75 32 50 96 / 06 36 64 32 72



DOMAINE BAROU, PASSION TERROIR

C'est à Charnas, qu'Emmanuel et Marie-Agnès Barou ont repris les commandes en 1997 de l'exploitation familiale. Fidèle à la philosophie de son père engagé très tôt dans une démarche biologique, Emmanuel poursuit depuis l'aventure. Sensible à la biodynamie, adepte de pratiques prônant l'utilisation de certaines plantes comme la fougère ou encore la prêle en remplacement des traitements chimiques, il bichonne ses 11 ha de St Joseph, Condrieu et vins de pays (IGP). « Améliorer le sol, c'est renforcer la qualité de son vin. Mes cuvées sont plus sur le fruit, ont plus de typicité » explique-t-il. Des cuvées toutes baptisées du titre de quelques chansons, « un autre monde », « la terra nostra », « rebel, rebel »... Des cuvées qui reflètent l'énergie d'un terroir que se partagent 10 vigneron établis en cave particulière et dont l'esprit d'équipe est aujourd'hui une force. Des cuvées enfin qui s'enrichiront cette année d'un St Joseph blanc (50 % marsanne, 50 % roussane).



Domaine Barou - Emmanuel et Marie-Agnès Barou
Picardel - 07340 Charnas
Tél : 04 75 34 02 13

www.domaine-barou.com





© Ecole du Vent

Envie D'Évasion

VIRÉE AU PAYS DU VENT...

C'est un voyage extraordinaire. Une de ces escapades poétiques qui vous embarque dans un autre monde : celui du vent, d'Eole et son petit peuple.

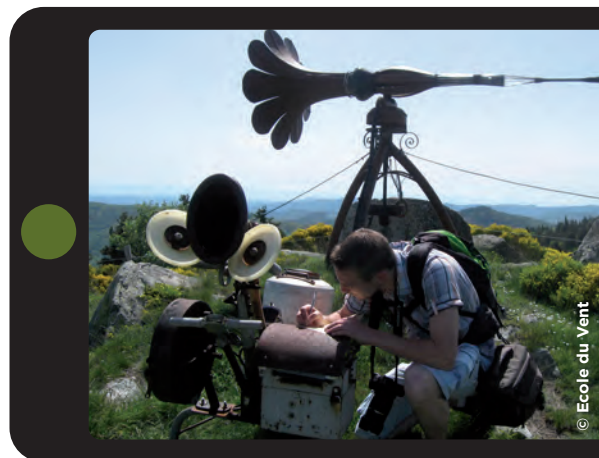
Imaginée par l'Ecole du Vent de St Clément, la Virée au Pays du Peuple du vent propose un parcours bucolique à travers le massif du Mézenc, en boucle et en autonomie. Le temps d'une journée loufoque et décalée, on file sur les routes bosselées, au fil de 7 haltes. Equipé d'une besace contenant une carte du circuit, un carnet de terrain, un stéréoscope et un magnéto, on écoute Clément Bartavelle, drôle de scientifique, explorateur

et héros des lieux, raconter l'histoire de ce pays et de Zéraphin, un petit garçon qui refuse de fréquenter l'Ecole du Vent et d'apprendre à voler... Au rythme de l'intrigue, on navigue sur 5 communes et l'on découvre d'étranges machines. Un seul exemple, ce ventographe des Boutières installé halte 2 et œuvre d'un artiste-sculpteur. Magique et unique.

Compter 15 € la besace pour 1 à 5 personnes. Sur réservation

i L'école du Vent
Le Village
07310 St Clément
Tél : 04 75 30 41 01

www.ecole-du-vent.com



© Ecole du Vent



© M. Dupont

SUR LES ROUTES DE L'ARDÉCHOISE...

La renommée de la célèbre course cycliste « l'Ardéchoise » n'est plus à faire ! Elle se décline en version « sur les Routes de l'Ardéchoise », l'opportunité pour tous et toute l'année d'emprunter les 13 parcours de l'événement et leurs nombreuses variantes.

De 85 à 620 km, les parcours sillonnent creux et bosses d'une Ardèche décidément dévolue aux deux roues. Du challenge sportif à la découverte itinérante, il y en a pour tous les goûts...à chacun son rythme et ses envies ! Parfaitement rodé, ce périple met en selle des hébergeurs labellisés « Accueil Vélo » où une fois sur place tout est mis en œuvre pour faciliter la vie des sportifs.

Dès avril, un site web dédié pour choisir, construire son itinéraire, réserver son hébergement... et une application mobile géolocalisée offrant des infos pratiques et pour ceux qui aiment les challenges...des défis personnalisables avec diplômes à la clé ! A bientôt sur les routes de l'Ardéchoise !

www.monardechoise.com



Actu. Rendez-vous sympa

5 & 6 avril
9e festival «Pas des Poissons des chansons» ! à Annonay

Chanson frétillante. L'intégralité de la programmation du festival disponible sur

www.lapresquile.fr

du 28 mars au 5 avril
Festival des arts du mime «Mimages» à Alboussière

Un festival culturel dédié aux arts du mime... théâtre, contes, programmation avec diner spectacle

www.mimages.fr

23 au 25 mai
« Mon pays, ma fête » Ardèche méridionale

Un week-end pour tous rempli d'animations : randonnées accompagnées, découverte de savoir-faire, patrimoine, dégustation de produits du terroir... découvrez le programme sur

www.monpaysmafete.net

Vos contacts

Pour toute information, votre contact presse Ardèche

Cécile BROC
Tél. : 04 75 64 12 92
cecile.broc@ardeche-guide.com

Ardèche Infos Presse est une publication de l'ADT Ardèche, 4, cours du Palais - 07000 Privas

Création : **Florence BEAU** et **Gilles DAUGUET**

Coordination
Brigitte MOUNIER
Tél. : 04 75 64 10 82
brigitte.mounier@ardeche-guide.com

Impression Despesse
Papier recyclé

Dernière Minute : Le nom de la réplique de la grotte Chauvet vient d'être dévoilé, il s'agit de la Caverne du Pont-d'Arc.